

OKULLARDA ORMAN PROGRAMI



Facebook sayfamız için [TIKLAYINIZ](#)

Eylül/2018

ULUSLARARASI ÇEVRE EĞİTİM VAKFI (FEE)



FEE, 1981 yılında kurulmuş, kar amacı gütmeyen, Dünya çapında toplam 73 ülkeyi temsil eden üye organizasyonlarla çalışan, çevre bilinci oluşturmayı hedefleyen uluslararası bir sivil toplum kuruluşudur.

Uluslararası Çevre Eğitim Vakfı, FEE'nin hedefi, toplumu bilgilendirerek onların bu konuları anlamalarını sağlayıp içinde buldukları kurum, organizasyon ve toplumu aktif davranışlara yönlendirmelerini sağlamaktır.

FEE'nin programları şu iki standardı yansıtır:

- Anlama ve harekete geçme,
- Harekete geçmek için öğrenme ve fırsat yaratma olanakları sağlama,

FEE kuruluşundan itibaren, çevre eğitimi ve sürdürülebilir kalkınma temelinde gelişen uluslar arası projelerinin Avrupa çapında uygulanması ve geliştirilmesi ile bugün de Güney Afrika Cumhuriyeti'nde aktif bir şekilde uygulanması ve yaygınlaşması için çalışmıştır. Projeleri sayesinde Gündem 21'in işlerliğini arttırırken, tüm yaş gruplarından halkın çevresel sorunların çözümüne aktif olarak katılımını sağlar.

Ayrıntılı bilgi için:

<http://www.fee.global/>

2001 yılına kadar projelerinin sadece Avrupa ülkelerinde uygulanmasından dolayı ismi 'Avrupa Çevre Eğitim Vakfı, FEEE' iken; 2001'de Danimarka-Kopenhag'da yapılan Genel Kurul 'da Güney Afrika'nın da üyeliğinin başlamasıyla ismi 'Uluslararası Çevre Eğitim Vakfı, FEE' olmuştur.

TÜRKİYE ÇEVRE EĞİTİM VAKFI (TÜRÇEV)



Türkiye Çevre Eğitim Vakfı (TÜRÇEV) 1993 yılında, Turizm Bakanlığı önderliğinde, Mavi Bayrak Programı'nın ülkemizde de başlatılabilmesi amacı ile kurulmuştur. Akdeniz çanağında turizmde gelişmiş olan ülkelerde yaygınlaşmaya başlayan, sağlıklı yüzme suyu, donanımlı plaj ve iyi bir çevre yönetimi ile çevre bilinçlendirme etkinliklerini içeren Mavi Bayrak'ın turizm ve çevre açısından da önemli olduğu yaklaşımı ile çalışmalarına başlamıştır.

TÜRÇEV kuruluşunu takiben, o zamanki adı ile Avrupa Çevre Eğitim Vakfı (FEEE)'na üye olmuş ve ülkemizi temsilen faaliyetlerine başlamıştır. 1996 yılında FEEE Genel Kurulu'nda tam üyeliğimiz gündeme alınmış ve yapılan değerlendirme sonucunda kabul edilmiştir. 1998 yılında, FEEE'nin statüsü gereği tam üyelik izleme süresi sonunda Genel Kurul'da, TÜRÇEV'in 4 yıl için tam üyeliği tescil edilmiştir. (İzleme süresi esasen 1 yıldır. FEEE Genel Kurulu'nun toplanma takvimi nedeniyle ikinci yıl görüşülebilmektedir.) 2000 yılından itibaren FEEE Avrupa dışından da üye olarak adını, Uluslararası Çevre Eğitim Vakfı (Foundation for Environmental Education, FEE) olarak değiştirmiştir.

Ayrıntılı bilgi için:

<http://www.turcev.org.tr>

TÜRÇEV, kuruluşunu takiben Mavi Bayrak Programı'na başlarken, yine FEE şemsiyesi altında; 1995 yılında Eko-Okullar, 1996 yılında Çevrenin Genç Sözcüleri ve 2004 yılında da Okullarda Orman Programları'nı ülkemizde yürütmeye başlamıştır. 2011 yılında ise Uluslararası Yeşil Anahtar Ödülü Programı ülkemizde yürütülmeye başlanmıştır.

"TÜRÇEV", Genel Kurul-Yönetim Kurulu-Denetim Kurulu ve İcra Organı zinciri içerisinde faaliyet göstermektedir. Vakıf'ın merkezi dolayısı ile icra organı Ankara'da olup Antalya'-da, Muğla'da ve İzmir'de şubeleri bulunmaktadır.

ULUSLARARASI OKULLARDA ORMAN PROGRAMI (LEAF)



Orijinal ismi "Learning About Forest-LEAF" olan Okullarda Orman Programı, Uluslararası Çevre Eğitim Vakfı (Foundation For Environmental Education-FEE) tarafından 1999 yılında yürütülmeye başlanmıştır. Bugün 25 ülkenin FEE'ye bağlı olarak yürütmekte olduğu bu Program'a ülkemiz **TÜRÇEV'in programlarından biri olarak** 2004 yılında katılmıştır.

Okullarda Orman Programı okul öncesi, ilk ve ortaokullarda uygulanan, amacı orman eko-sistemi ile ilgili bilginin ormanın içinde, ormanlara inceleme gezileri düzenleyerek artırılması ve deneyimlerin uluslararası düzeyde paylaşılması olan bir çevre eğitim programıdır. Program bu amaca yönelik olarak, ormanların eğitsel etkinliklerde kullanılmasını teşvik eder, ormanlarla ilgili olarak yapılacak yerel, ulusal ve uluslararası faaliyetleri desteklemeyi hedefler.

Ayrıntılı bilgi için:

<http://www.leaf.global/>

Programda, ormanların sürdürülebilir yaşam için sahip olduğu değer ve önemin kitleler tarafından öğrenilmesi, aktarılması ve günlük hayatta bireylerin davranış ve aktivitelere yansıtılması beklenmektedir. İnsanlar için kültürel, ekolojik, ekonomik ve sosyal değeri bulunan ormanların özelliklerini ve değerini başta çocuklar ardından onlar aracılığıyla tüm toplum tarafından anlaşılması Program'ın ana felsefesini oluşturmaktadır. Uygulanma ve isim kullanımı olarak "Okullarda Orman Projesi" ya da "Okullarda Orman çalışması" değildir. "Okullarda Orman Programı" ya da "Uluslararası Okullarda Orman Programı" olarak kullanılmalıdır.

OKULLARDA ORMAN PROGRAMI İLE EĞİTİME FARKLI BİR PERSPEKTİFTEN BAKIŞ



Okullarda Orman Programı dünya çapında okul çağındaki çocuklarda aktif, katılımcı ve bilimsel yollar izlenerek yapılan çevre eğitimiyle orman ve ormana ait değerlerin bilincinin oluşmasını amaçlar.

Ormanın sadece ağaçlar topluluğu değil, aynı zamanda içinde binlerce tür canlı ve cansız varlığı barındıran ekosistem olarak, yaşamımızda son derece önemli bir yere sahip olduğu gerçeği çeşitli araçlarla kavratılmaya çalışılır ve bu amaç doğrultusunda öğrencilerin ormanları ormanda öğrenmesi hedeflenir.

Orman timi tarafından yapılan tüm çalışmalar, farklı tekniklerle, okulun diğer öğrencilerine, velilere, kısaca tüm yakın çevreye duyurulur.

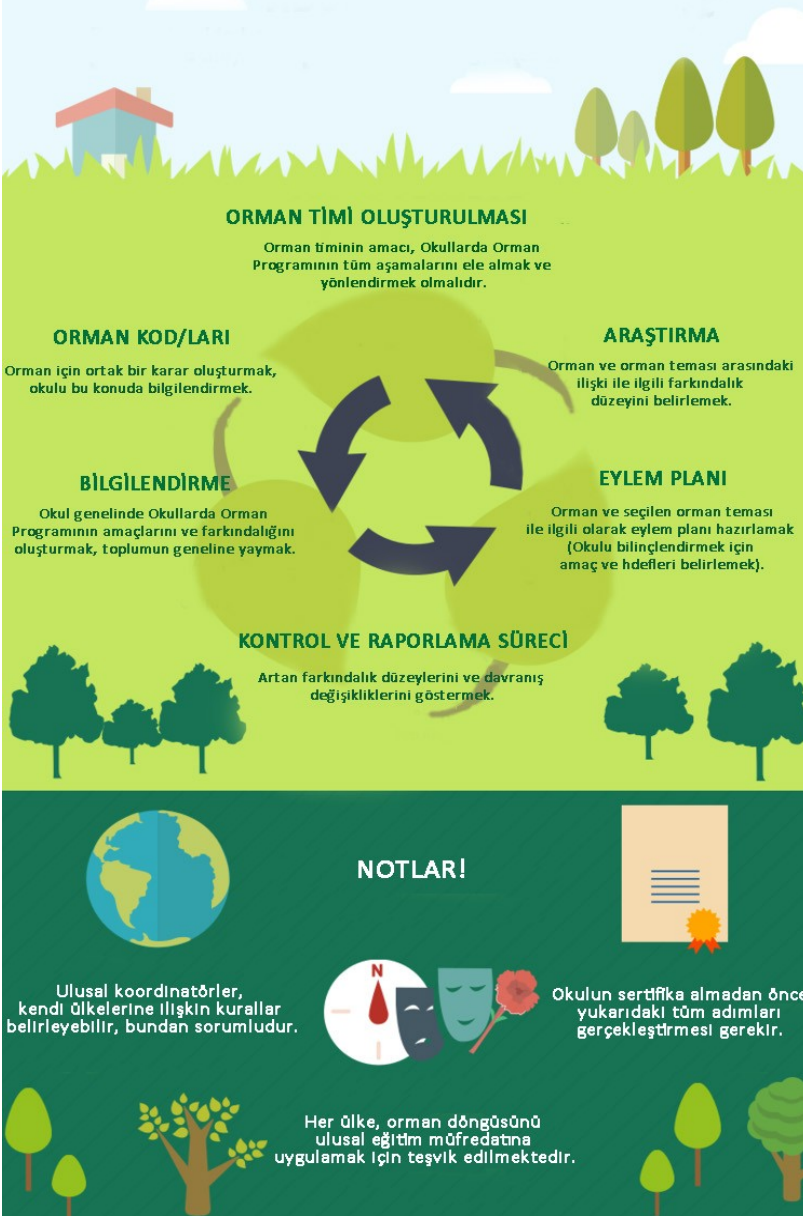


ORMAN DÖNGÜSÜ

ORMAN DÖNGÜSÜ

OKULLARDA ORMAN PROGRAMI

Sertifika almak için aşağıdaki kriterler yerine getirilmek zorundadır.



OKULLARDA ORMAN PROGRAMINI YÜRÜTME

Okul kaydının yapılması, Orman timinin oluşturulması (öğrencilerden), Eylem planı hazırlanması, Eğitim öğretim yılı içerisinde çalışmaların yapılması, en az bir okul dışı etkinliğin yapılması, yıl sonu raporunun hazırlanıp uygulanması, sertifika alma ve her iki yılda bir “Orman Bayrağı” almaya hak kazanma.

Program okul öncesi, ilkökul ve ortaokul okullarında, bir ya da daha fazla koordinatör öğretmenin sorumluluğunda 10-15 kişilik bir öğrenci timi oluşturularak orman ile ilgili belirlenen ana temanın çerçevesinde, bir yıl boyunca o konunun işlenmesi üzerine kuruludur. İsteğe bağlı olarak diğer temalarda ana temanın yanında çalışılabilir, **Tema/ lar seçimi ile ilgili açıklama sayfa 6’da dır.**

Programa katılmak için yapılması gerekenler **sayfa 4** deki gibi özetlenebilir. ↓

OKULLARDA ORMAN PROGRAMI KAYNAKÇA:

www.turcev.org.tr adresinden, Programlar bölümünden “Okullarda Orman” Bölümünden, kaynakça kısmındaki kaynakçalardan etkinliklerinde yararlanabilirler.

PROGRAMA NASIL KATILACAGIZ? TARİHLER

	YAPILMASI GEREKENLER	NASIL	SON TARİHLER
<p>OKULLARDA ORMAN PROGRAMI YÜRÜTME</p> <p>Okul kaydının yapılması, Eylem planı hazırlanması, eğitim öğretim yılı içerisinde çalışmaların yapılması, en az bir okul dışı etkinliğin yapılması, yıl sonu raporunun hazırlanıp yollanması, Okulun sertifika alma ve her iki yılda bir “Orman Bayrağı” almaya hak kazanma.</p>	<p>1) Kayıt Olma</p>	<p>TÜRÇEV web sayfası (www.turcev.org.tr)’nın formlar bölümünde bulunan “Okullarda Orman Programı Başvuru Formu”nun doldurulup gönderilmesi. Okul kaydı bu şekilde tamamlanmış olur. Her eğitim öğretim yılı başında (Ağustos, Eylül ve Ekim aylarında) kayıt yenilemek zorundadır.</p>	<p style="text-align: center;">26 Ekim 2018</p> <p>(Yıl içinde okul bilgilerinde; adres, koordinatör öğretmen vs değişiklikler oldukça)</p>
	<p>2) Eylem Planı</p>	<p>Eylem Planının hazırlanması; yıl boyunca Programla ilgili olarak yapılacak tüm teorik ve pratik çalışmaların belirlenerek “Eylem Planı”nın uygulama takvimi şeklinde oluşturulması. Eylem Planları her eğitim-öğretim yılı için seçilen konuya göre hazırlanır ve okullardaorman@turcev.org.tr ye gönderilir.</p>	<p style="text-align: center;">31 Ekim 2018</p> <p>4MB ve altında dosya ise okullardaorman@turcev.org.tr email,</p> <p>4MB ve üzerinde bir dosya ise wetransfer* aracılığıyla https://www.wetransfer.com/ adresinden okullardaorman@turcev.org.tr adresi yazılarak yollanmalıdır.</p> <p>*Wetransfer ile dosya yollama açıklaması sf 7’de yer almaktadır.</p>
	<p>3)Yıl Sonu Raporu Yollanması</p> <p>Eylem planında belirlenen uygulamaların fotoğraf veya videoları ile gerçekleştirildiğine dair rapordur. Eylem planında belirtilen etkinlikler gerçekleşmediyse gerekçeleri yazılmalıdır.</p> <p>Eylem planı ile yılsonu raporu ulusal koordinatörlük tarafından birlikte gözden geçirilmektedir.</p>	<p>RAPORLAMA</p> <p>Yıl sonu raporu yılda bir kez yollanır.</p> <p>4MB ve altında dosya ise okullardaorman@turcev.org.tr email,</p> <p>4MB ve üzerinde bir dosya ise wetransfer* aracılığıyla https://www.wetransfer.com/ adresinden okullardaorman@turcev.org.tr adresi yazılarak yollanmalıdır.</p> <p>*Wetransfer ile dosya yollama açıklaması sf 7’de yer almaktadır.</p>	<p style="text-align: center;">29 Nisan-10 Mayıs 2019</p>
	<p>4) ORMAN (KAHVERENGİ) BAYRAK BAŞVURUSU (Çalıştıkları temel çevre konusu üzerinde II. senelerinde olan okullar)</p>	<p>Haziran ayı içerisinde okul adresine kargolanır.</p> <p>(Eylem planını,Yıl sonu raporunu yollamış, koordinatörlükten sertifika almaya hak kazanmış ve çalışmalarında 2. senelerinde olan okullar bayrak almaya hak kazanır.)</p>	<p style="text-align: center;">29 Nisan-10 Mayıs 2019</p>

OKULLARDA ORMAN PROGRAMINI YÜRÜTME

Programı yürütme aşağıdaki özetlenebilir.

- Koordinatör öğretmen(ler)in, öğrenci timinin* ve orman komitesinin** belirlenmesi.
***Öğrenci timi:** 8-10 öğrenciden oluşur, program kapsamında yapılacak tüm etkinliklerde aktif olarak yer alır.
** **Orman Komitesi:** Öğrenci timinden bir öğrenci, okul müdürü, koordinatör öğretmen(ler), ilgili veliler, ilgili öğretmenler ve ilgili kuruluş temsilcilerinden oluşur. Orman-komitesi, okul içi ve dışın da yapılacak etkinliklerin programını yapar ve uygulama safhasında katkıda bulur.
- 2017-18 Eğitim yılı güncel konusu Ulusal Koordinatörlük tarafından Eylül ayı içerisinde okullara duyurulur. Konu Seçimi (Güncel konu her yıl Program'ın uluslararası koordinasyonu tarafından belirlenmekte ve ilan edilmektedir.)
- Eylem Planının hazırlanması. (**Ek 1, Örnek Eylem Planı**). Yıl boyunca Programla ilgili olarak yapılacak tüm teorik ve pratik çalışmaların belirlenerek "Eylem Planı"nın uygulama takvimi şeklinde oluşturulması. Eylem Planları her eğitim-öğretim yılı için seçilen konuya göre hazırlanır ve okullardaorman@turcev.org.tr ye gönderilir.
- Okulda sabit bir "**Okullarda Orman Panosu**" (**Ek 2, Okullarda Orman Panoları**) oluşturulması. Öğrencilerin yaptığı çalışmalardan elde edilen verilerin, okulda oluşturulan okullarda orman pano ve benzeri diğer araçlarla (gösteri, tiyatro, resim sergisi vb), okulun diğer sınıf ve öğrencilerine duyurulması, sınıf içi ve sınıf dışı çalışmalarla konunun desteklenmesi. Yıl sonu raporunda fotoğraflarının eklenmesi gereklidir.
- Eylem planında belirtilenlere paralel olarak yapılacak zorunlu olan en az 1 tane teorik, pratik çalışmalar. (Orman gezisi, Matbaa veya Orman ürünleri ile ilgili inceleme gezisi, Oryantiring, fidan dikimi vb.)
- **Raporlama. Yıl sonu raporu yılda bir kez ve sadece nisan ayında** okullardaorman@turcev.org.tr ye yollanır. Eylem planında belirlenen uygulamaların fotoğraf veya videoları ile gerçekleştirildiğine dair rapordur. Gerçekleşmediyse gerekçeleri yazılmalıdır. Eylem planı ile yıl sonu raporu, ulusal koordinatör tarafından her ikisi birlikte gözden geçirilmektedir. Eylem planı ve yılsonu raporu kontrolü okulda verilen çevre eğitiminin sürekliliğinin güvencesidir. (**Ek 3, Örnek Yıl Sonu Raporu**).
- Yukarıdaki aşamaları başarı ile gerçekleştirmiş okul her yıl uluslararası geçerliliği olan sertifika ile ödüllendirilir. (**Ek 4, Örnek Sertifikalar**)
- **Kahverengi Bayrağa*****başvurmak için okulların **en az iki eğitim-öğretim yılı (2 yıl)** başından beri Okullarda Orman programında yer almaları gereklidir. Bu süre, öğretmenlerin ve öğrencilerin programa adapte olması, çalışmalarını tamamlaması ve çevrelerini bilinçlendirmeleri için gereklidir. Ayrıca, eylem planının en az üçte ikisini gerçekleştirmiş olması gereken bu okullar, Kahverengi Bayrak başvurusu yaparlar.

***Sertifika almış okullar iki yılda bir, başarılı bir şekilde çalışmalarını yürütürlerse Okullarda Orman Programının kahverengi bayrağını alacaklardır.

OKULLARDA ORMAN PROGRAMI BOYUTLARI VE TEMALARI



Ekolojik



Ekonomik



Sosyal



Kültürel

BOYUTLAR

1. Orman ve Su
2. Orman Hikayeleri-Öyküleri
3. Orman Kanunları
4. Ülkemdeki Bir Orman
5. Kuş Göçleri
6. Orman Yangınları
7. Ormanlar ve Biyoenerji
8. Ormanlar ve İklim
9. Ormanlar, İklim ve Biyolojik Çeşitlilik
10. Ormanlardan Elde Edilen Ürünler ve Hizmetler
11. Orman ve Enerji

ALT TEMALAR

Orman Yasaları
ve Kodları

Orman Mitleri



Yaratıcı ve Yenilikçi

- Eylem planı hazırlarken; öğretmenler zorunlu temanın/konunun Orman için ekolojik, ekonomik, sosyal ve kültürel boyutlarına da yer vererek çalışılmalıdır.
- Güncel tema her yıl Program'ın uluslararası koordinasyonu tarafından belirlenmekte ve ulusal koordinatörlük tarafından eylül ayı içinde okullara ilan edilmektedir.



Orman ve Biyoçeşitlilik



Orman ve Su



Orman Ürünleri

TEMALAR



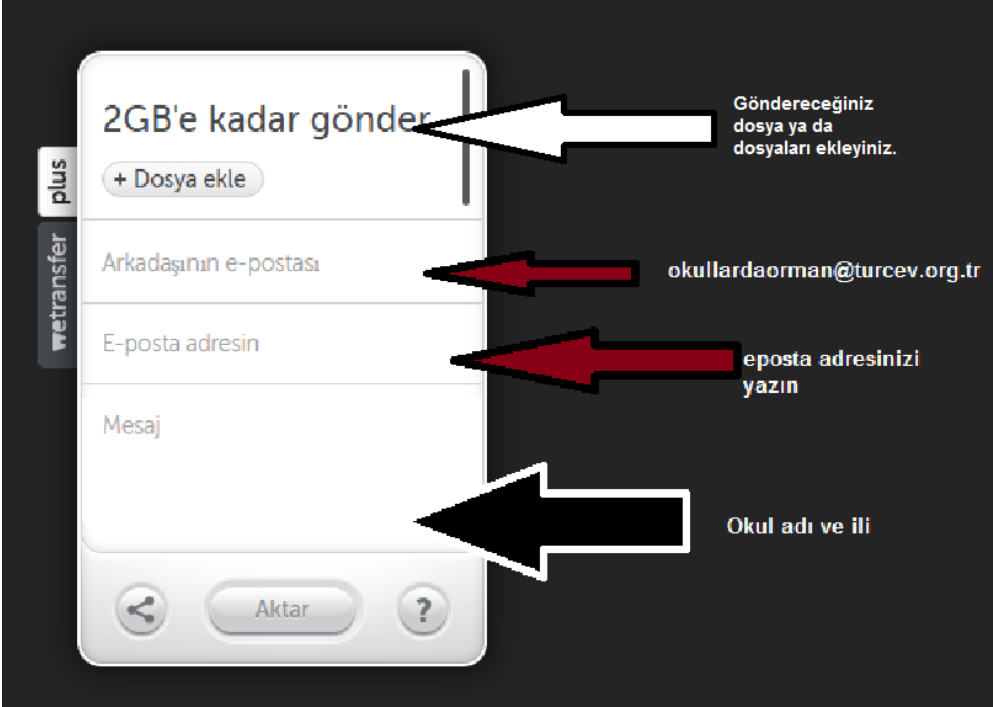
Orman ve İklim



Orman ve Toplum

Her yıl çalışılması gereken konu ulusal koordinatörlük tarafından eylül ayında okullara duyurulur. Çalışılması gereken zorunlu konu yanı sıra diğer konulardan da bir ya da birkaçını da (Orman mitleri, Kuş göçleri, Ormanlar, İklim ve Biyo-çeşitlilik vb.) seçip, çalışabilirsiniz.

WETRANSFER İLE 4MB ÜZERİ DOSYALARI



Yıl sonu raporu ve Eylem Planınız 4 MB ve üzerinde bir boyutta ise <https://www.wetransfer.com/> adresinden yandaki yönergeleri takip ederek dosyalarınızı yollayabilirsiniz.

*Ek 1, Örnek Eylem Planı**Ek 2, Okullarda Orman Panoları**Ek 3, Örnek yıl sonu raporu**Ek 4, Örnek Sertifikalar***Değerli Koordinatör Öğretmenlerimiz ve İdarecilerimiz,**

Bu kitapçık ile ilgili veya programla ilgili aklınıza takılan sorularınız için Okullarda Orman Ulusal Koordinasyonu ile iletişime geçiniz.

Saygılarımla,

Fatma KÖLE

Okullarda Orman Programı Ulusal Koordinasyonu

LEAF National Coordination

Türkiye Çevre Eğitim Vakfı

Foundation For Environmental Education In Turkey

Tel: +90 312 222 12 90-99

Mobil: +90 530 555 35 94

Faks: +90 312 222 11 42

www.turcev.org.tr

<https://www.facebook.com/okullardaormanturkiye>

okullardaorman@turcev.org.tr

Ek 1, ÖRNEK EYLEM PLANI

	<p>2011-2012 EĞİTİM ÖĞRETİM YILI ÖZEL ÇAMLICA KALEM İLKÖĞRETİM OKULU OKULLARDA ORMAN PROJESİ ORMANLAR-İKLİM VE BİYOLOJİK ÇEŞİTLİLİK KONULU YILLIK EYLEM PLANI</p>	
---	---	---

AYLAR	EYLEM VE ETKİNLİKLER	UYGULAMA
EYLÜL	<p>Tüm sınıflarda Okullarda Orman projesinin açıklanması.</p> <p>Tüm okulun çalışılacak konu hk. Bilgilendirilmesi.</p> <p>Okullarda orman öğrenci timinin oluşturulması.</p> <p>Okullarda Orman veli komitesinin kurulması.</p> <p>Okullarda Orman öğretmen komitesinin kurulması.</p> <p>Veliler ve semt halkının okulun çalıştığı konu hk. bilgilendirilmesi (anket/el ilanı)</p> <p>Tim ve alt tim oluşturulması.</p> <p>Atık kağıt timi (atık kağıtların takibi için)</p> <p>Okullarda orman komitesinin gözden geçirilmesi (gerekirse)</p> <p>Okullarda Orman panosunun oluşturulması.</p>	<p>KOORDİNATÖR ÖĞRETMEN</p>

<p>EKİM</p>	<p>Okullarda Orman yıllık eylem planının hazırlanması</p> <p>Eylem planının Okullarda Orman koordinasyonuna (TÜRÇEV) gönderilmesi</p> <p>Çevresel inceleme :</p> <p>Her katta atık kağıt kutularının gezilmesi.</p> <p>Yapılan duyurular aracılığıyla öğrencilerimizin evlerinden de atık kağıt getirmeleri ve görevliye tarttırarak vereceği mekanın gezilmesi.</p> <p>Okuldan ve tüm birimlerden çıkan atık kağıt miktarı</p> <p>Tim - alt timlerle toplantı (görev dağılımı; günlük atık kağıt kilo takibi (gerekirse sınıf sınıf...vb.)</p> <p>Zümrelerden konuya ilişkin yıllık planları alınması.</p> <p>Hafta başı ve sonu itibarı atık kağıt toplama ve panoda ilanının başlatılması</p> <p>Miktarların raporlaştırılıp dosyalanması</p>	<p>Koord. Öğretmen öğrenci Tim Koord. Öğretmen – Tim Tüm Zümreler Komite Fen Bil. - Tim Tim Tüm Zümreler Tim Koord. Öğretmen -Tim</p>
<p>KASIM</p>	<p>Haftalık/aylık en çok kağıt toplayan sınıfın tespiti</p> <p>"İklimi nedir? Kaç çeşit iklim tipi vardır?"</p> <p>Araştırmalar ve bilgi paylaşımları.</p> <p>Okullarda Orman Pano hazırlama</p> <p>Resim derslerinde işlenmesi</p> <p>İklim değişikliğinin kara, atmosfer, okyanus ve buzdaki etkilerinin araştırılması.</p> <p>İklim değişikliği sergisine gezi</p>	<p>Koord. Öğretmen -Tim Resim öğr.</p>

OKULLARDA ORMAN PROGRAMI

ARALIK	<p>Haftalık/aylık en çok kağıt toplayan sınıfın tespiti</p> <p>İklim değişikliğine neden olan faktörlerin araştırılması</p> <p>Hava ve çevre kirliliğinin oluşmaması için yapılması gerekenler</p> <p>Kullanılması gereken enerji kaynaklarının araştırılması</p> <p>Okulumuzdaki bütün kullanılan kaynaklara bakarak çevreye verdiği zararın hangi oranda olduğunun araştırılması alınması gereken tedbirler</p> <p>Okulumuzun ısıtma sisteminin incelenmesi</p> <p>Isı yalıtımının olup olmadığına bakılması</p> <p>Enerji tasarrufunun hangi oranda gerçekleştirildiğinin incelenmesi</p> <p>Çevreye zarar veren çöplerin nasıl atıldığına bakılması</p> <p>•29 Aralık Uluslar Arası Biyolojik Çeşitlilik Gününün ilgili derslerde işlenmesi</p> <p>pano hazırlığı</p>	<p>Koord. Öğretmen -Tim</p> <p>Fen Bil. – Tim - Koord. Öğretmen</p> <p>Tim - Koord. Öğretmen</p>
OCAK	<p>Haftalık/aylık en çok kağıt toplayan sınıfın tespiti</p> <p>Orman nedir?</p> <p>Ormanların faydaları nelerdir?</p> <p>Ormanların iklim değişikliğine neden olabilecek hava kirliliğine yaptığı katkılar</p> <p>Çevre kirliliğinin ormanlara verdiği zararlar</p> <p>Küresel ısınma ve sera etkisi nedir?</p> <p>Küresel ısınma ve iklim değişikliği</p> <p>Ormanların ülke ekonomilerine yaptıkları katkılar</p> <p>pano hazırlığı</p>	<p>Tim - Koord. Öğretmen</p> <p>Fen Bil. – Tim - Koord. Öğretmen</p>

ŞUBAT	Haftalık/aylık en çok kağıt toplayan sınıfın tespiti Hava kirliliğini önlemek için yapılması gereken enerji tasarrufları, Toplu taşıma sisteminin kullanılması, Havaya zarar veren enerji kaynakları, Havaya zarar vermeyen enerji kaynakları, Hava kirliliği, insan sağlığı ve çevreye verdiği zararların (yakıtle bağlantılı) işlenmesi / okullarda orman pano hazırlığı	Tim - Koord. Öğretmen Fen Bil. . Öğretmen
MART	Haftalık/aylık en çok kağıt toplayan sınıfın tespiti Biyolojik çeşitlilik nedir? Ormanlarda ki biyolojik çeşitlilik Endemik tür nedir? Dünya'daki ve Türkiye' deki endemik türler Araştırmalar ve Pano hazırlama 22 Mart Dünya Su Günü kutlaması Hidroelektrik santrallerin araştırılması Dünya Ormancılık günü ve Orman Haftası etkinlikleri, Program ve pano düzenlenmesi Dünya su günü etkinlikleri, program ve pano düzenlenmesi	Tim - Koord. Öğretmen Fen Bil. Öğretmen

NİSAN	Haftalık/aylık en çok kağıt toplayan sınıfın tespiti Araştırmalar ve Pano hazırlama Ormanların biyolojik çeşitliliğe katkıları Nesli tükenen hayvanların, nesillerinin tükenmesine neden olan faktör- ler Nesli tükenen canlıların nesillerinin tükenmemesi için yapılması gere- kenler AĞVA gezisi (Biyolojik inceleme)	Tim - Koord. Öğretmen Fen Bil. – Tim - Koord. Öğretmen Fen Bil. – Tim - Koord. Öğretmen- gönüllü ögr.
MAYIS	Haftalık/aylık en çok kağıt toplayan sınıfın tespiti İklim değişikliğinin biyolojik çeşitliliğe etkileri İklim değişikliği-ormanlar ve biyolojik çeşitliliği üçleminin kurulması ve birbirleri ile olan doğrudan ilişkilerinin ortaya koyulması Küresel ısınma ve orman yangınları pano düzenleme	Tim - Koord. Öğretmen

Ek 2, Okullarda Orman Panoları



Ek 3, YIL SONU RAPORU

Ek 4, Örnek Sertifikalar

2018-2019 Eğitim Öğretim yılı itibariyle, çalışmalarını başarılı şekilde yürütmüş olan (kayıt-eylem planı ve yıl sonu raporu tamamlamış) her okul uluslararası geçerliliği olan Okullarda Orman Programı sertifikası alır.

